

Flerpunktslås för dörr

M5000 (2025)
M5100 (2024)

PATENT

Används för inåt- och utåtgående ytterdörr.

Kantskena

25x2 mm, runda skenändar

Kolvstång

Liggande 11x2,9 mm

M5000

Nyckelvridning 360°

M5100

Nyckelvridning 90°

Sidkolv

Hakkolv 2st, kolvutsprång 25 mm
regel och fallkolv

Roddare

Fyrkant 8 mm

Egenskaper/Konstruktion

När dörren är olåst, är hakkolvar/kilkolvar och regelkolv indragna. Fallkolven är i funktion och håller dörren på plats i stängt läge. Handtaget står horisontellt och trycks nedåt när dörren skall öppnas. Dörren kan stängas utan handtagsrörelse. Låsning sker genom att handtaget vrids uppåt. Handtaget kan återta horisontalläge. Därefter görs låsningrörelse med nyckel eller spärrvred. Regelkolven går

då i funktion och är tillsammans med hakkolvarna/kilkolvarna spärrade.

Tillbehör

Slutbleck, sida F 109–F 111, F 112–F 113

Dörrhandtag ASSA eller handtag utan retur fjäder.

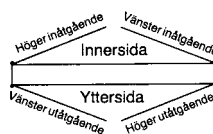
Kan även fås med mikrobrytare. Assa Borrskyddsbehör LS 12209.

Överföring broms

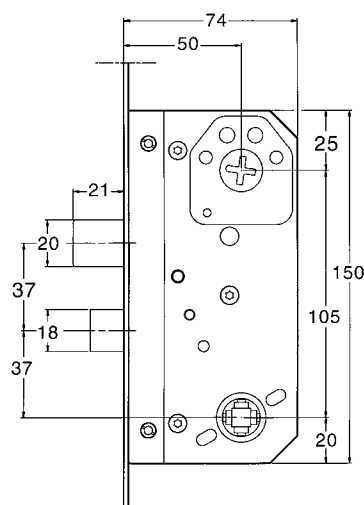
Nej

Höger/Vänster

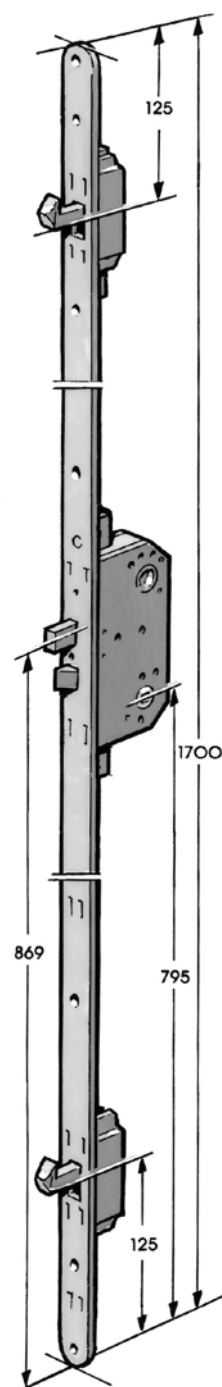
Ej lika, se symbol



Låshus



M5000



M5200 (2000)
M5202 (2001)
M5201 (2002)

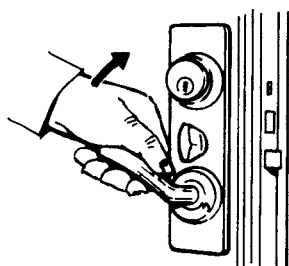
Flerpunktslås för dörr

PATENT

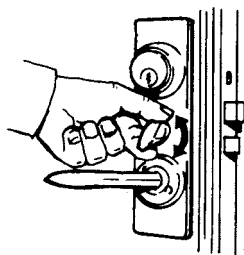
Används för utåtgående och inåtgående ytterdörr.

Hemmabekvämt

Lyft handtaget uppåt

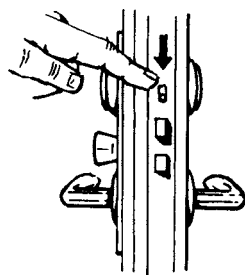


Lås/Lås upp med vredet

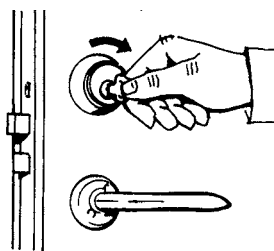


Bortasäkert

Spärra vredet med knappen ovanför regelkolven



Lås/Lås upp med nyckel



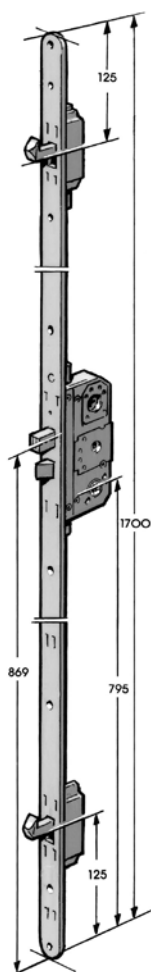
M5200

Låsbar med rund dubbelcylinder. Nyckelridning 360 grader. Kantskena 25 x 2 mm med rundklippta skenändar.

Förzinkad. Dornavstånd 50 mm, låsdjup 76 mm. Fallkolv, regelkolv samt två hakkolvar. Hakkolvarna ger ökat inbrottskydd. Längd 1700 mm. Handtagshöjd 795 mm.

Finns höger och vänster. Kan ändras genom att lossa låshuset från skenan och därefter vrida fallkolven.

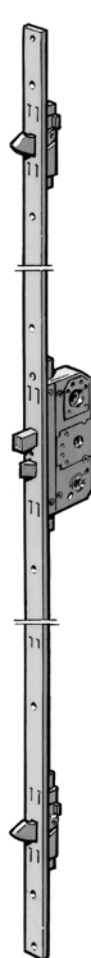
M5200



M5202



M5201



M5202

Lika ovan, men måttillverkad, med rakt avkapade skenändar.

M5201

Lika Fix M5202, men med yttre kolvar av typ kilkolv.

Funktion och egenskaper När dörren är olåst, är hakkolvar, kilkolvar och regelkolv indragna. Fallkolven är i funktion och håller dörren på plats i stängt läge. Handtaget står horisontellt och trycks nedåt när dörren skall öppnas. Dörren kan stängas utan handtagsrörelse.

Låsning sker genom att handtaget vrids uppåt. Handtaget kan återta horisontalläge. Därefter görs låsningsrörelse med nyckel eller spärrvred. Regelkolven går då i funktion och är tillsammans med hakkolvarna och kilkolvarna spärrade.

Montering

Måttsatta anvisningar för urfräsning, katalogdel E.

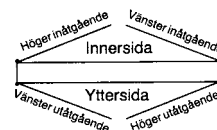
Tillbehör

Slutbleck, sida F 104–F 113.

Välj ASSA dörrhandtag eller handtag utan returfjäder. Kan även fås med mickrobrytare.

Vid beställning av M5202, M5201 uppge:

1. Artikelnummer
2. Längd
3. Handtagshöjd
4. Typ av slutbleck
5. Antal kolvar, typ och dess placering
6. Höger eller vänster



Flerpunktslås för dörr, måttbeställd

PATENT

M5001 (2150)
M5101 (2151)
M5002 (2026)

Används för utåtgående och inåtgående ytterdörr.

M5001

Låsbar med 360 graders nyckelvridning.

M5101

Låsbar med 90 graders nyckelvridning.

M5002

Lika Fix M5000, sida C34, men måtttillverkad, i valfri längd, med handtagshöjd och kolvplacering enligt önskemål. Begränsningar, se katalogdel E. Nyckelvridning 360 grader, alternativt 90 grader.

Utförande i övrigt för samtliga:

Låsbar med rund cylinder.
Kantskena 25 x 2 mm. Glansförzinkad.
Dornavstånd 50 mm.
Låsdjup 74 mm.

Fallkolv, regelkolv samt sidkolvar typ kilkolv, alternativt hakkolv. Antal och placering enligt önskemål. Begränsningar se katalogdel E.

Längd och handtagshöjd valfri. Begränsningar se katalogdel E.
Finns höger och vänster. Kan ändras genom att lossa låshuset från skenan och därefter vrida fallkollen.

Funktion och egenskaper

När dörren är olåst, är sidkolvar och regelkolv indragna. Fallkollen är i funktion och håller dörren på plats i stängt läge. Handtaget står horisontellt och trycks nedåt när dörren skall öppnas. Dörren kan stängas utan handtagsrörelse.

Låsning sker genom att handtaget vrids uppåt. Sidkolvarna går då i funktion i slutblecken. Därefter görs låsningsrörelse med nyckel eller spärrvred. Regelkollen går då i funktion och är tillsammans med sidkolvarna spärrade.

Montering

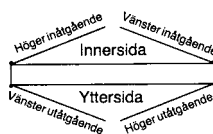
Måttsatta anvisningar för ufräsning, katalogdel E.

Tillbehör

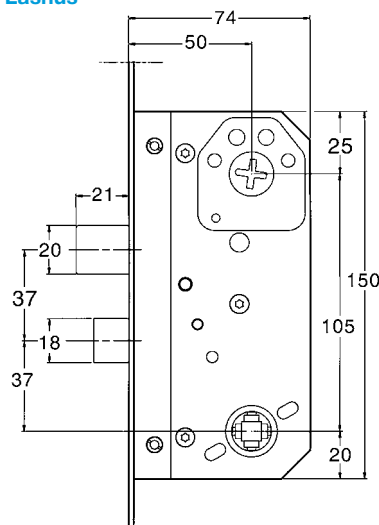
Slutbleck, sida F 104–F 113.
Välj ASSA dörrhandtag eller handtag utan retur fjäder. Kan även fås med mikro brytare.

Vid beställning uppge:

1. Artikelnummer
2. Nyckelvridning 90 eller 360 grader
3. Längd
4. Handtagshöjd
5. Typ av slutbleck
6. Antal kolvar och dess placering
7. Höger eller vänster

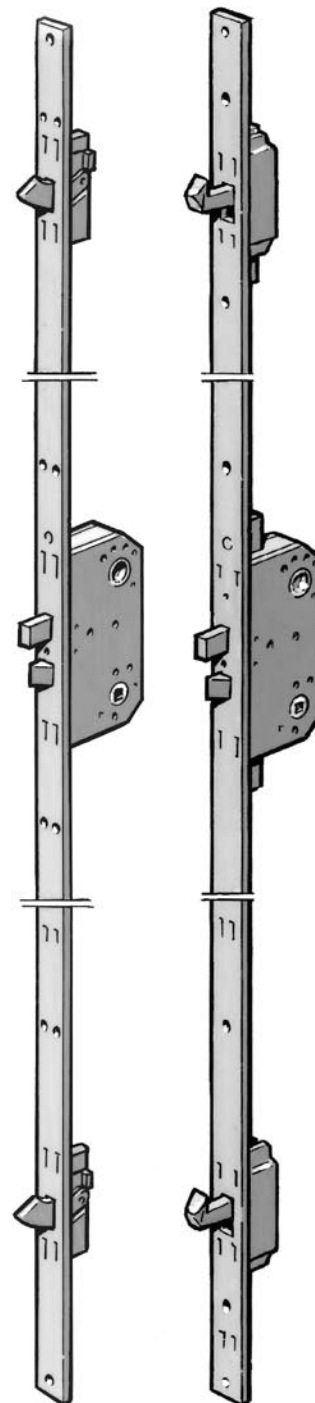


Låshus



M5001, M5101

M5002

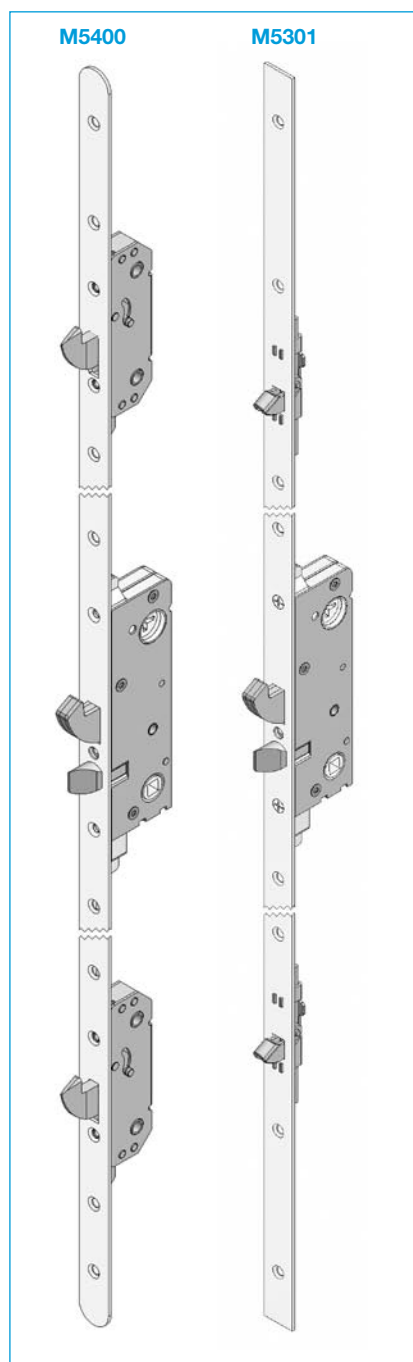
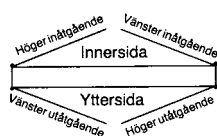


M5300
M5400
M5500

Flerpunktslås Evo

för dörr **UTGÅR, ersätts med ny produkt** PATENT

Används för utåtgående och inåtgående ytterdörr, samt fönsterdörr.



M5300

Lagerlängd enligt nedan. Nyckelvridning 90 grader.

M5400

Lagerlängd enligt nedan. Nyckelvridning 360 grader.

M5500

Lagerlängd enligt nedan. Nyckelvridning 360 grader. Dessutom hemmabekvämlig och bortasäker funktion.

Utförande i övrigt för båda:

Kantskena 25 x 2 mm, med rundklippta skenändar. Förzinkad och blåkromaterad.

Dornavstånd D 50 mm.

Låsdjup L 64 mm.

Fallkolv, hakregelkolv samt två hakkolvar. Hakkolvarna ger ökat inbrottskydd.

Lagerlängd 1700 mm.

Handtagshöjd 795 mm.

Finns höger och vänster. Kan ändras genom omflyttning av fallkolven som är vändbar.

M5403

Måttbeställd. Nyckelvridning 360 grader. Dornavstånd 40 och 50 mm.

Låsdjup L = D + 14 mm.

M5301

Måttbeställd. Nyckelvridning 90 grader. Dornavstånd 40 och 50 mm.

Låsdjup L = D + 14 mm.

Med sidkolvar typ kilkolv.

M5503

Måttbeställd. Nyckelvridning 360 grader, med hakkolv, hemmabekvämlig och bortasäker funktion. Dornavstånd 50 mm. Låsdjup L = D + 14 mm.

Funktion och egenskaper

Uppfyller fodringar enligt Svenska Standard SS3522 klass 3.

När dörren är olåst, är hakkolvar/kilkolvar och regelkolv indragna. Fallkolven är i funktion och håller dörren på plats i stängt läge. Handtaget står horisontellt och trycks nedåt när dörren

skall öppnas. Dörren kan stängas utan handtagsrörelse. Låsning sker genom att handtaget vrids uppåt. Hakkolvarna/kilkolvarna går då i funktion i slutblecken. Därefter görs låsningrörelse med nyckel eller spärrvred. Hakregelkolven går då i funktion och är tillsammans med hakkolvarna/kilkolvarna spärrade.

Montering

Måttsatta anvisningar för urfräsning, katalogdel E.

Tillbehör

Slutbleck, sida F 104–F 113.

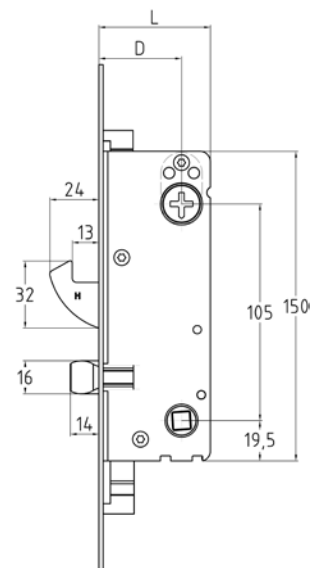
Handtag (utan retur fjäder) och spärrvred av standardtyp.

Låscylinder: cylinder av standardtyp.

Vid beställning uppgive:

1. Artikelnummer
2. För nyckelvridning 360 eller 90 grader
3. Längd
4. Handtagshöjd
5. Dornavstånd
6. Typ av slutbleck
7. Typ av slutbleck
8. Antal kolvar och dess placering
9. Höger eller vänster

Låshus



Flerpunktslås för dörr

PATENT

M5600 (6025)
M5602 (6026)
M5601 (6151)

Används för utåtgående och inåtgående ytterdörr.

M5600

Låsbar med Europa-profil cylinder.
Kantskena 25 x 2 mm.
Förzinkad och gulkromaterad. Dornav-
stånd 55 mm, låsdjup 72 mm. Fallkolv,
regelkolv samt två hakkolvar. Hakkol-
varna ger ökat inbrottskydd. Längd
2050 mm. Handtagshöjd 1070 mm.
Finns höger och vänster.

M5602

Lika Fix M5600, men måttbeställd.

M5601

Måttbeställd, yttre kolvar av typ kilkolv. I
övrigt lika Fix M5600.

Funktion och egenskaper

När dörren är olåst, är hakkolvar/
kilkolvar och regelkolv indragna. Fall-
kolven är i funktion och håller dörren
på plats i stängt läge. Handtaget står
horisontellt och trycks nedåt när dörren
skall öppnas. Dörren kan stängas utan
handtagsrörelse.

Låsning sker genom att handtaget vrids
uppåt. Handtaget kan återta horisontal-
läge. Därefter görs låsningsrörelse med
nyckel eller spärrvred. Regelkolven går
då i funktion och är tillsammans med
hakkolvarna/ kilkolvarna spärrade.

Montering

Måttsetta anvisningar för urfräsning,
katalogdel E.

Tillbehör

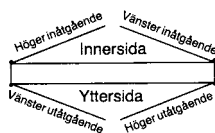
Slutbleck, sida F 104–F 113.

Handtag (utan retur fjäder) och spärr-
vred av DIN-standardtyp.

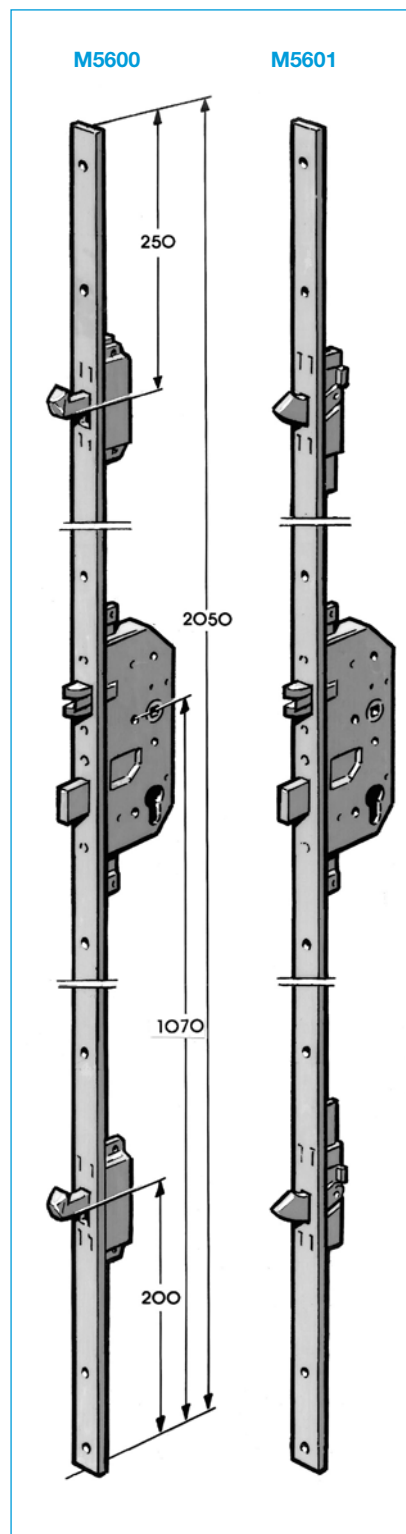
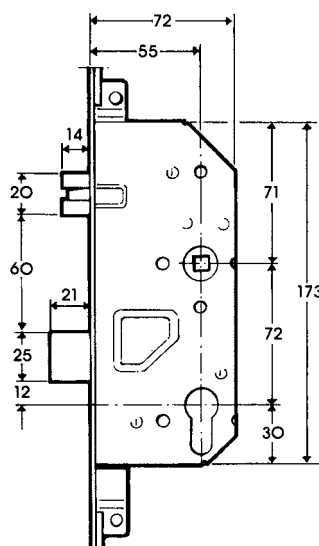
Låscylinder: Europa-profil cylinder.

Vid beställning av M5602, M5601 uppgi:

1. Artikelnummer
2. Längd
3. Handtagshöjd
4. Typ av slutbleck
5. Antal kolvar, typ och dess
placering
6. Höger eller vänster



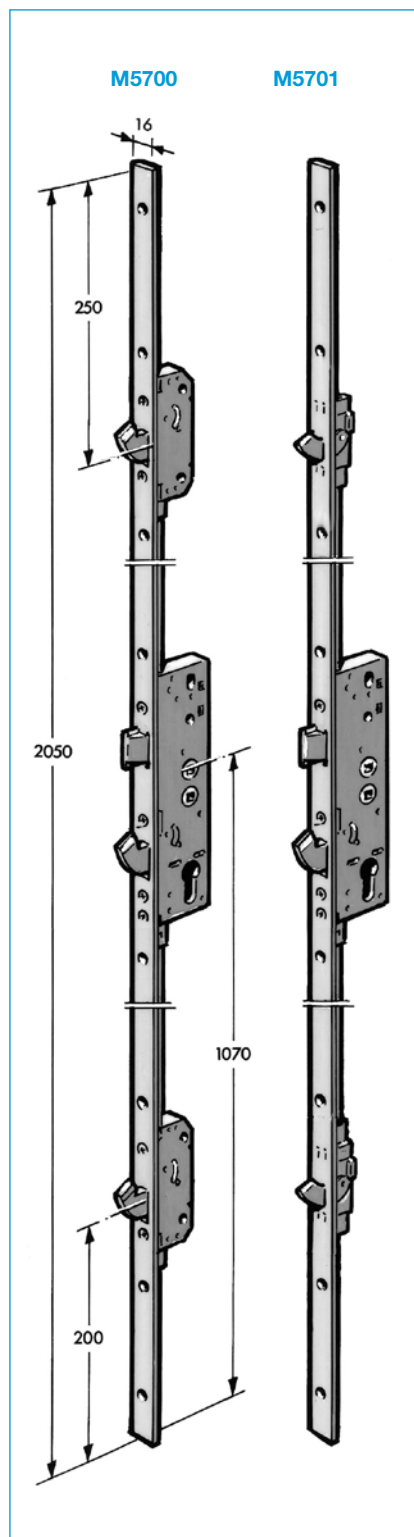
Låshus



M5700 (7025)
M5703 (7026)
M5701 (7151)

Flerpunktslås för dörr

Används för utåtgående och inåtgående ytterdörr.
I första hand för PVC-dörr.



M5700

Låsbar med Europa-profil cylinder.
Kantskena 16 mm.
Förzinkad och gulchromaterad. Dornavstånd 35 mm, låsdjup 52 mm. Fallkolv, hakregelkolv samt två hakkolvar. Hakkolvarna ger ökat inbrottskydd. Längd 2050 mm. Handtagshöjd 1070 mm. Finns höger och vänster. Kan ändras genom omflyttning av fallkolven som är vändbar.

M5703

Måttbeställd. Kantskena 16, 20, 22 eller 25 x 2 mm.
I övrigt lika Fix M5700.

Dornavstånd	Låsdjup
28 mm	45 mm
35 mm	52 mm
45 mm	62 mm
55 mm	72 mm

M5701

Måttbeställd. Yttre kolvar av typ killkolv.
I övrigt lika Fix M5700

Funktion och egenskaper

Standardfunktion

Inner- och ytterhandtag monteras i den övre roddaren.

Låsning: 1. Lyft handtaget. Hakkolvarna och hakregelkolven går i funktion i slutblecken.

2. Tryck ner handtaget för att dra tillbaka samtliga kolvar, inklusive fallkolven. I olåst läge hålls dörren stängd av fallkolven. Fallkolven dras tillbaka när handtaget trycks ner.

"Slam-shut"-funktion

(gäller ej dorn 28 mm)

Innerhandtag monterat i den övre roddaren. Ytterhandtag monterat i den nedre roddaren. Låsning: lika ovan.

Upplåsning: lika ovan, men med den skillnaden att fallkolven endast kan dras tillbaka med en nyckel från utsidan.

Från insidan dras fallkolven tillbaka när handtaget trycks ner.

Montering

Måttsetta anvisningar för urfräsning, katalogdel E.

Tillbehör

Slutbleck, sida F 104-F 113.

Handtag (utan returfjäder) och spärrvred av DIN-standardtyp.

Låscylinder: Europa-profil cylinder.

Låshus M5700, M5703, M5701

